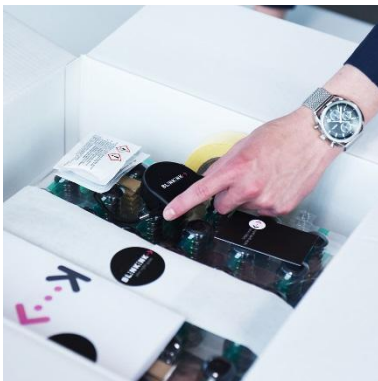
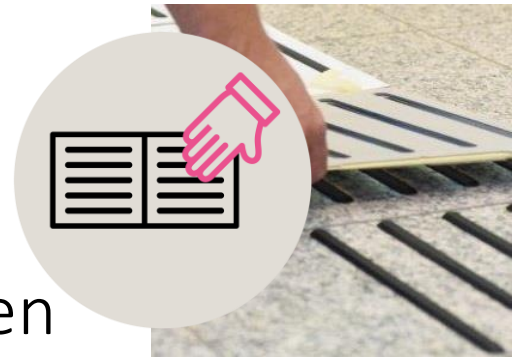


# Handleiding

## Lijnen plaatsen met sjablonen

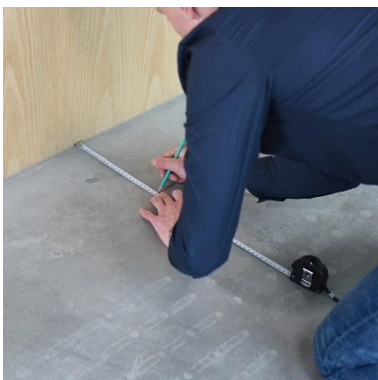


Check de inhoud van de doos en ga aan de slag



### Stap 1

Ontvet de vloer met bijvoorbeeld alcoholdoekjes. In de doos vind je er hier een aantal van. Ga je een groot oppervlak voorzien van geleidelijnen? Zorg dan voor meer ontvettingsmiddel, bijvoorbeeld een oplossing van 96% alcohol.



### Stap 2

Bepaal de positie van de route met een meetlint.

Een Blinkink meetlint is meegeleverd.



### Stap 3

Plaats de kartonnen sjablonen op de ondergrond. Plak ze nog niet vast.

Check na het plaatsen of je route van de sjablonen klopt.



### Stap 4

Plak de sjablonen op de ondergrond, zorg er voor dat de sjablonen mooi in lijn liggen.

De sjabloon is gelijk de positionering van de lijnen op de vloer.



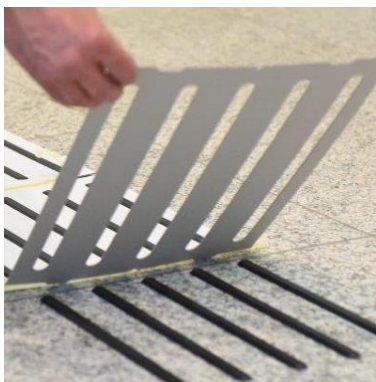
**Tip: gebruik de meegeleverde kartonnen sjabloon om eenvoudig de hoekpunten te maken.**



### Stap 5

Verwijder het papier middels het lipje van de kunststof of metalen lijn en druk de lijnen in de sjabloon op de vloer.

**Tip: er zit speling in de kartonnen sjablonen, plaats elke lijn vanaf 1 kant van de sjabloon op de vloer.**



### Stap 6

Verwijder de sjablonen en de schilderstape.



### Stap 7

Druk de lijnen goed aan door over de lijnen te lopen.



Je route is klaar voor gebruik!